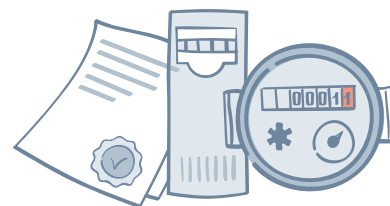


ВВОД ПРИБОРОВ УЧЕТА В ЭКСПЛУАТАЦИЮ



Почему это важно и как это сделать?

После поверки, замены или установки счетчика его **необходимо ввести в эксплуатацию.**



Ввод в эксплуатацию и опломбировка счетчика осуществляется только исполнителем коммунальной услуги (Постановление Правительства № 354):



ГУП «Водоканал
Санкт-Петербурга»
холодное водоснабжение



ГУП «ТЭК СПб»
горячее водоснабжение
и отопление



ПАО «ТГК-1»
горячее водоснабжение



УК или ТСЖ
холодное и горячее
водоснабжение, отопление

Как определить исполнителя коммунальной услуги в конкретном случае:

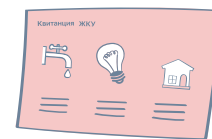
Если Вы получаете белый платежный документ от «ЕИРЦ СПб»:



- найдите в документе блок «Начисления за расчетный период по услугам / взносам»;
- найдите в блоке услуги «холодное водоснабжение», «горячее водоснабжение», «отопление»;
- в таблице слева от каждой услуги указан код организации;
- перейдите в блок «Взаиморасчеты с организациями», где перечислены организации, их коды указаны также в таблице слева;
- совместив коды из разных блоков, можно определить, по какой коммунальной услуге какому исполнителю Вы платите.

Если Вы получаете розовую квитанцию:

-Внутри квитанции в блоке «Коммунальные услуги» отражаются услуги, которые Вы оплачиваете. Если среди этих услуг есть холодное водоснабжение, горячее водоснабжение или отопление, исполнитель услуг и его контактные данные указаны на обороте розовой квитанции.



Если Вы получаете счета на оплату коммунальных услуг от своей УК или ТСЖ:

-Если в квитанции от УК или ТСЖ, которая обслуживает Ваш дом, имеются расчеты по перечисленным коммунальным услугам, исполнителем данных услуг является УК или ТСЖ.



Подать обращение
на сайте eirц.spb.ru



По телефону (812) 679-22-22
или заказав обратный звонок



В клиентских залах «ЕИРЦ СПб»
онлайн-запись на сайте



Задать вопрос в официальной
группе «ВКонтакте»